



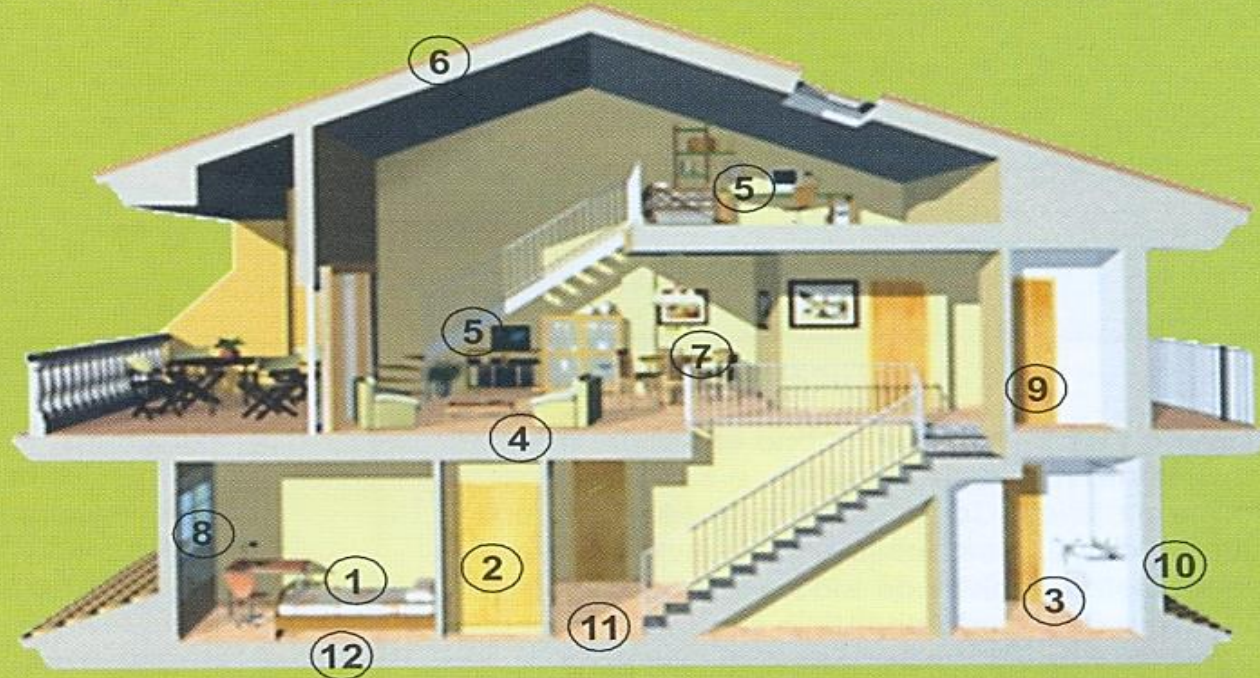
**Associação dos
Geólogos de Goiás**

30 DE MAIO - DIA DO GEÓLOGO



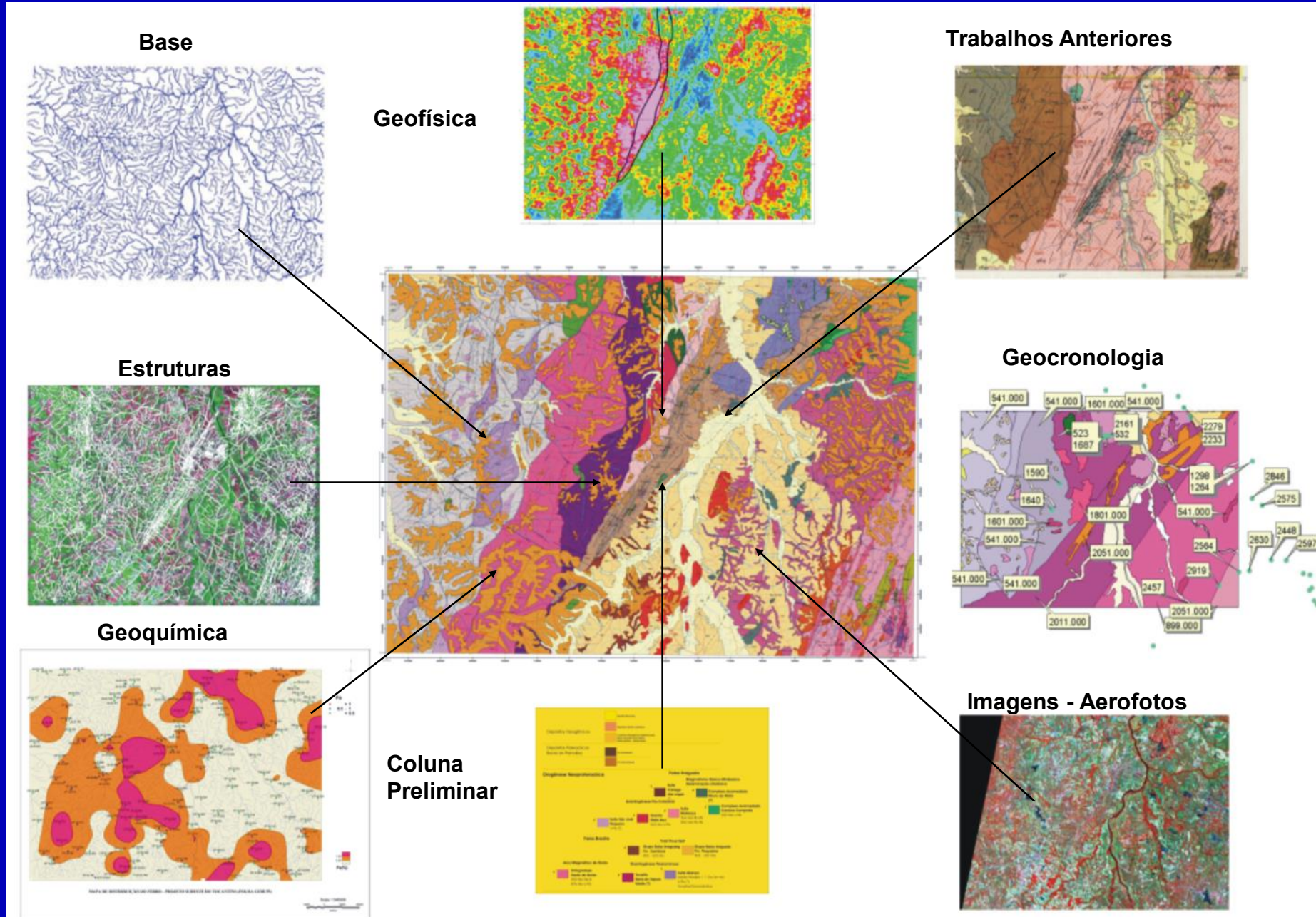
SEU BEM-ESTAR DEPENDE DA GEOLOGIA

O homem, desde os primórdios da civilização, se beneficia com a geologia através dos bens minerais para seu bem-estar. Desde a época da pedra lascada até as mais avançadas tecnologias de hoje a geologia tem importância fundamental para o desenvolvimento da sociedade. Veja ao lado exemplos dos materiais relacionados a geologia, desde sua extração até o seu beneficiamento.



Item	Alguns minerais presentes	Item	Alguns minerais presentes
1- Cama, cômoda	derivados de petróleo, cobre, alumínio, ligas de ferro	7- Mesa, cadeira	cobre, hidrocarbonetos, ferro
2- Armário		8- Vidro	quartzo, carbonato de sódio
3- Louça Sanitária	feldspato, quartzo, argila	9- Porta	ferro, cobre, alumínio
4- Sofá	hidrocarbonetos, alumínio	10- Parede	brita, concreto, cimento, areia
5- Televisão, Computador	cobre, ferro, silício	11- Piso	feldspato, quartzo, argila
6- Telhado, laje	areia, brita, estrutura metálica	12- Fundação	brita, concreto, cimento, areia

Exploração Mineral – Materiais pré campo

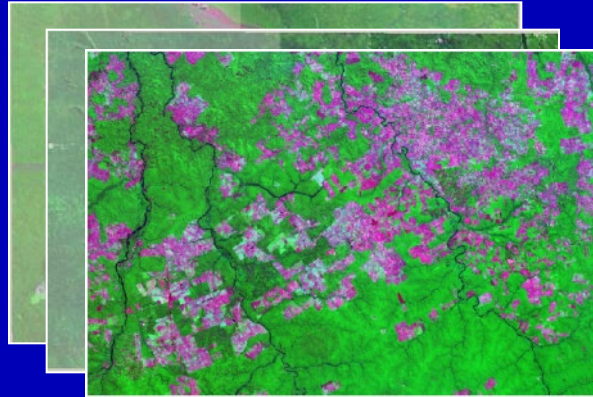


Exploração Mineral – Aquisição das Imagens de Satélite

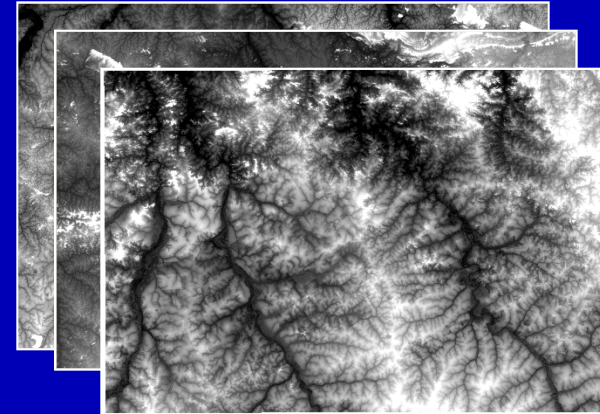


GEOCOVER:

Fonte: NASA



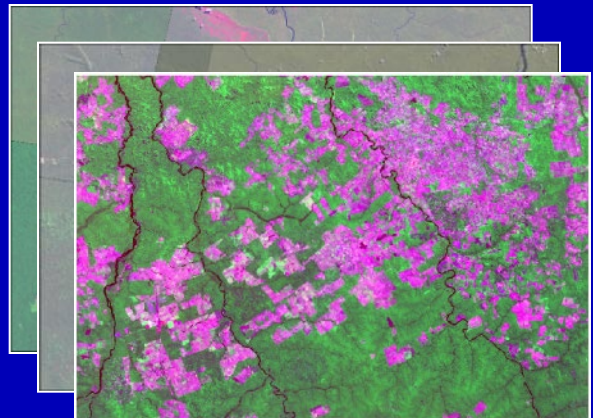
SRTM:



LANDSAT ETM+:

Ano de Aquisição: 2001

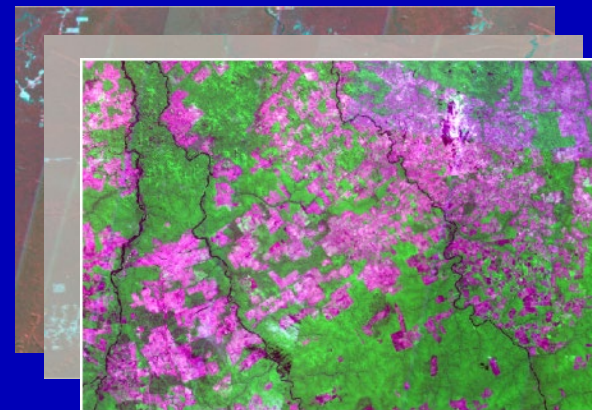
Fonte: Maryland University



CBERS:

Ano de aquisição: 2006

Fonte: INPE



Exploração Mineral – Materiais de Campo



Lupa



Martelo



Marreta



Imãs



Bússola

Exploração Mineral – Caderneta de Campo

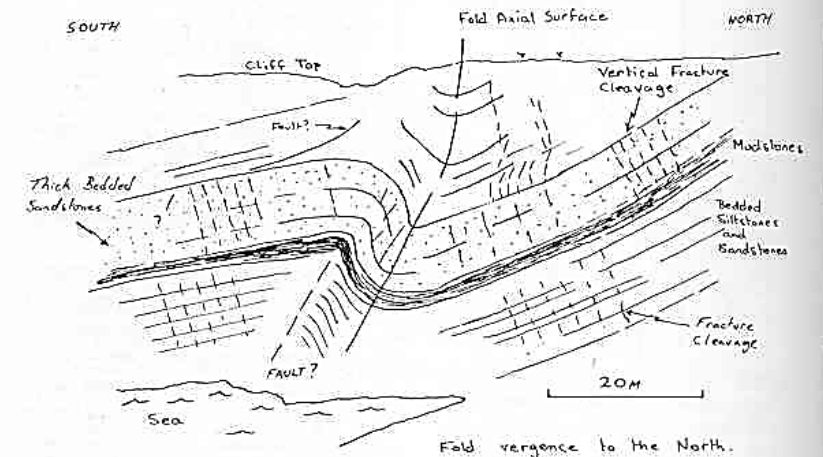
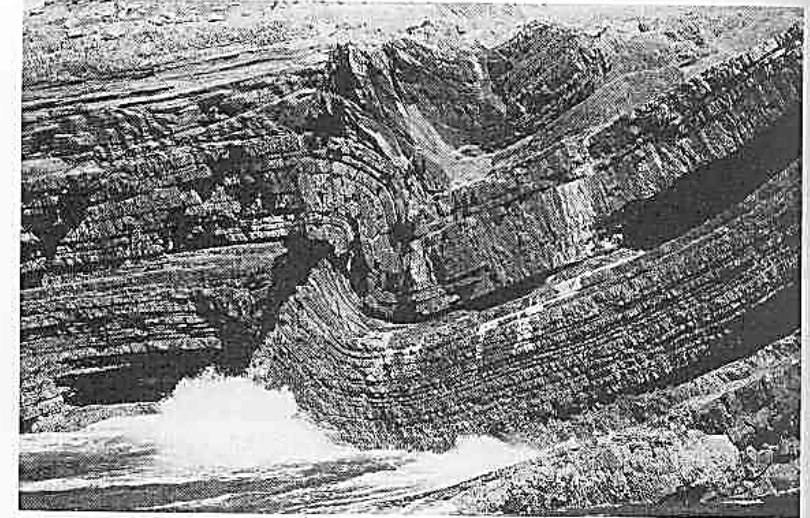
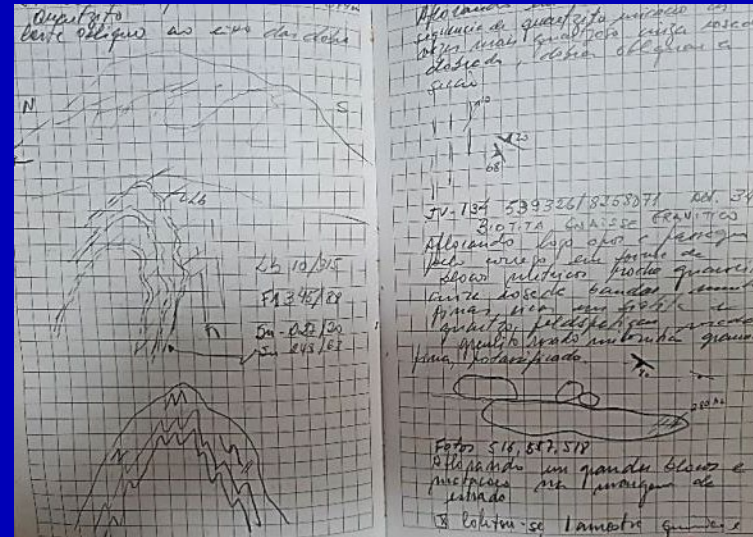
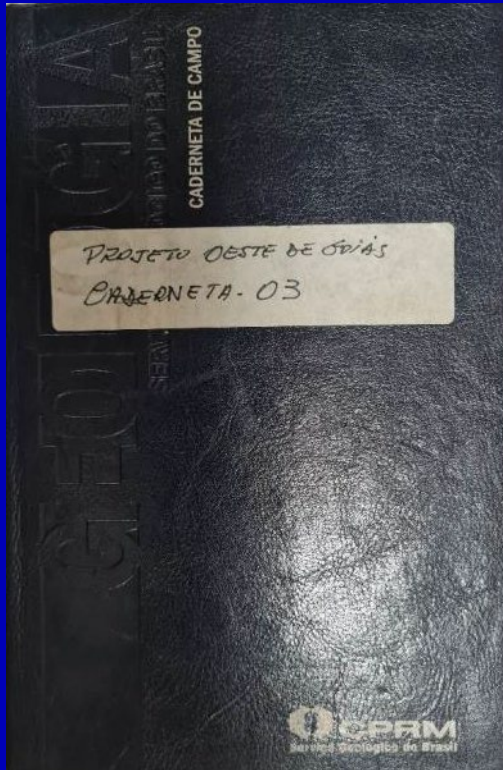


Fig. 2.22 Photograph of an anticline in sandstones and the field sketch which was made at the same time as the photograph was taken.

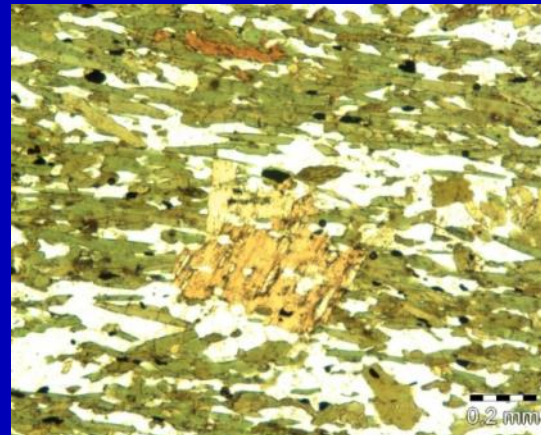
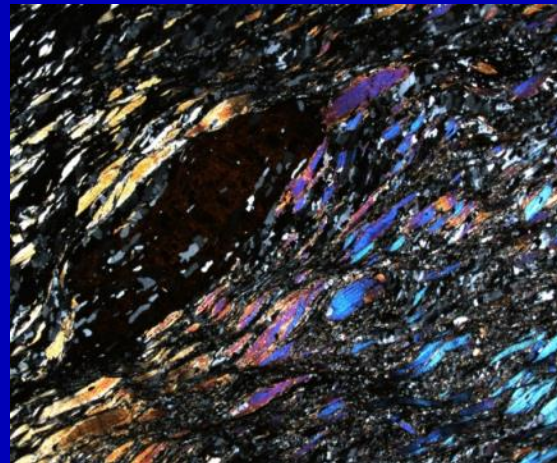
Exploração Mineral – Trabalhos de Campo



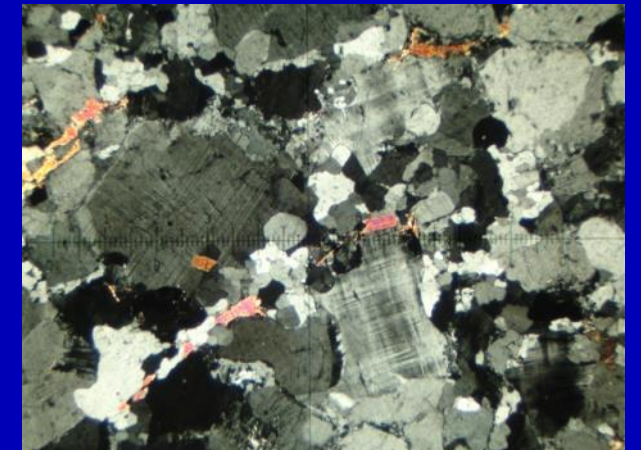
Análise Petrográfica

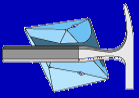


Microscópio petrográfico



Laminas delgadas

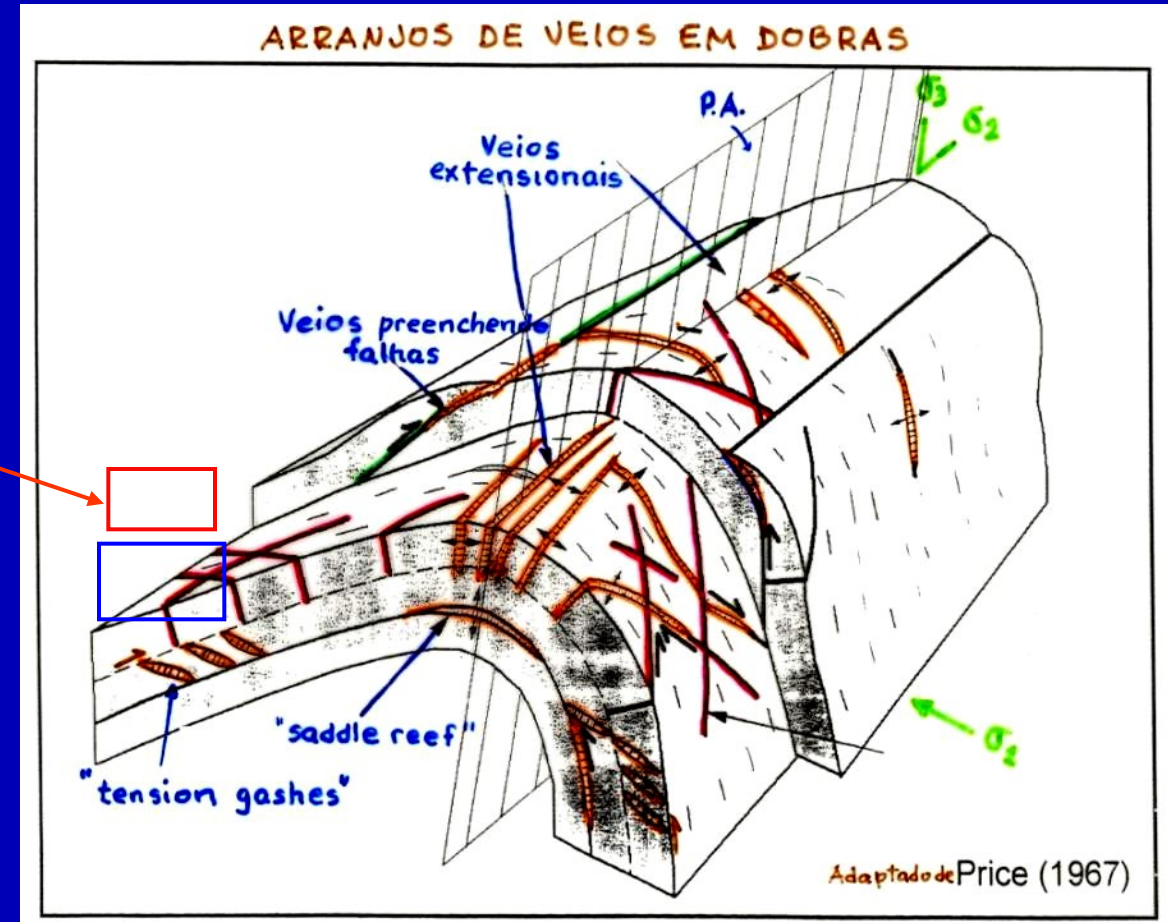




Estrutural



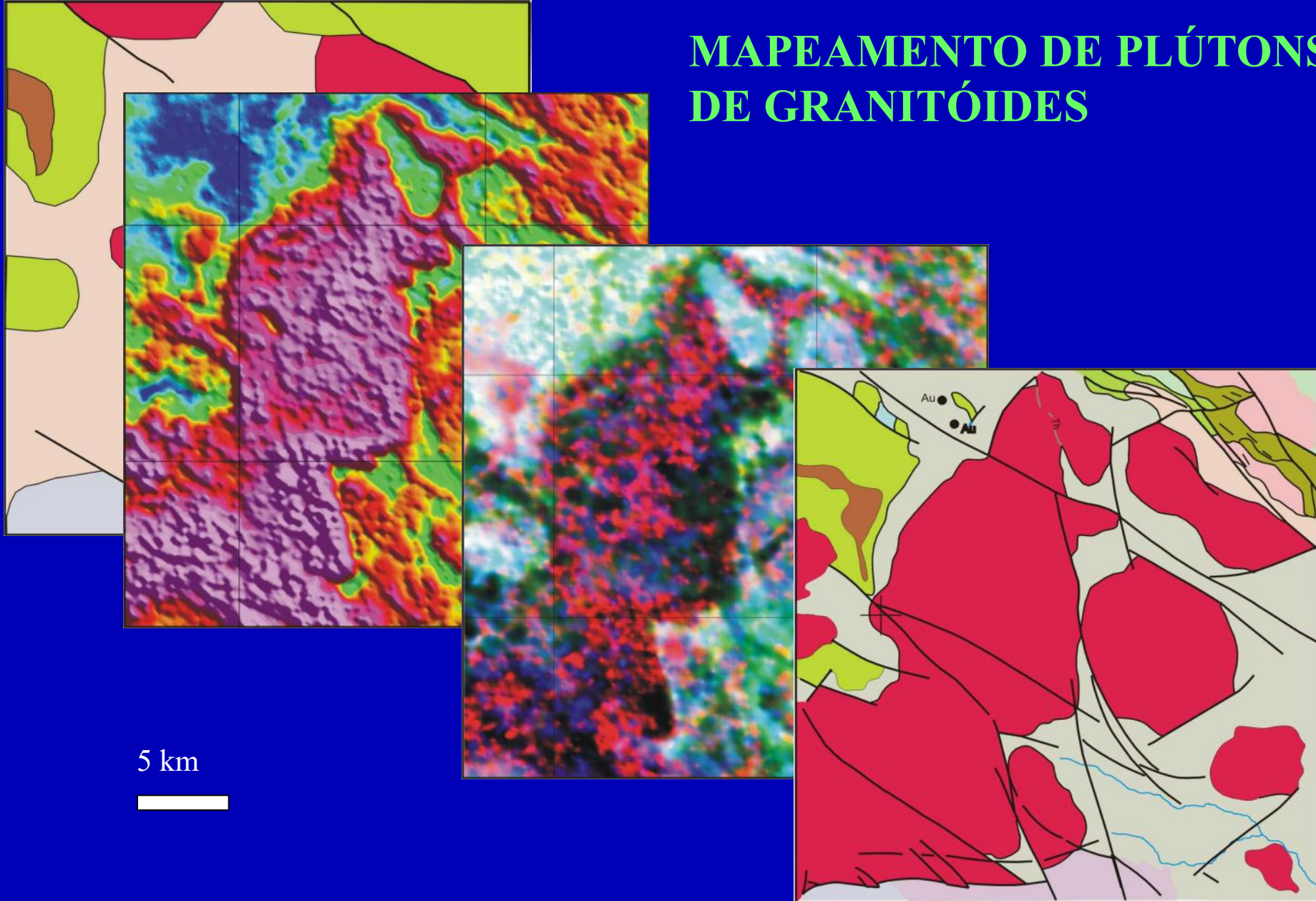
Interpretação *de dobra* anticlinal no campo



Geofísica

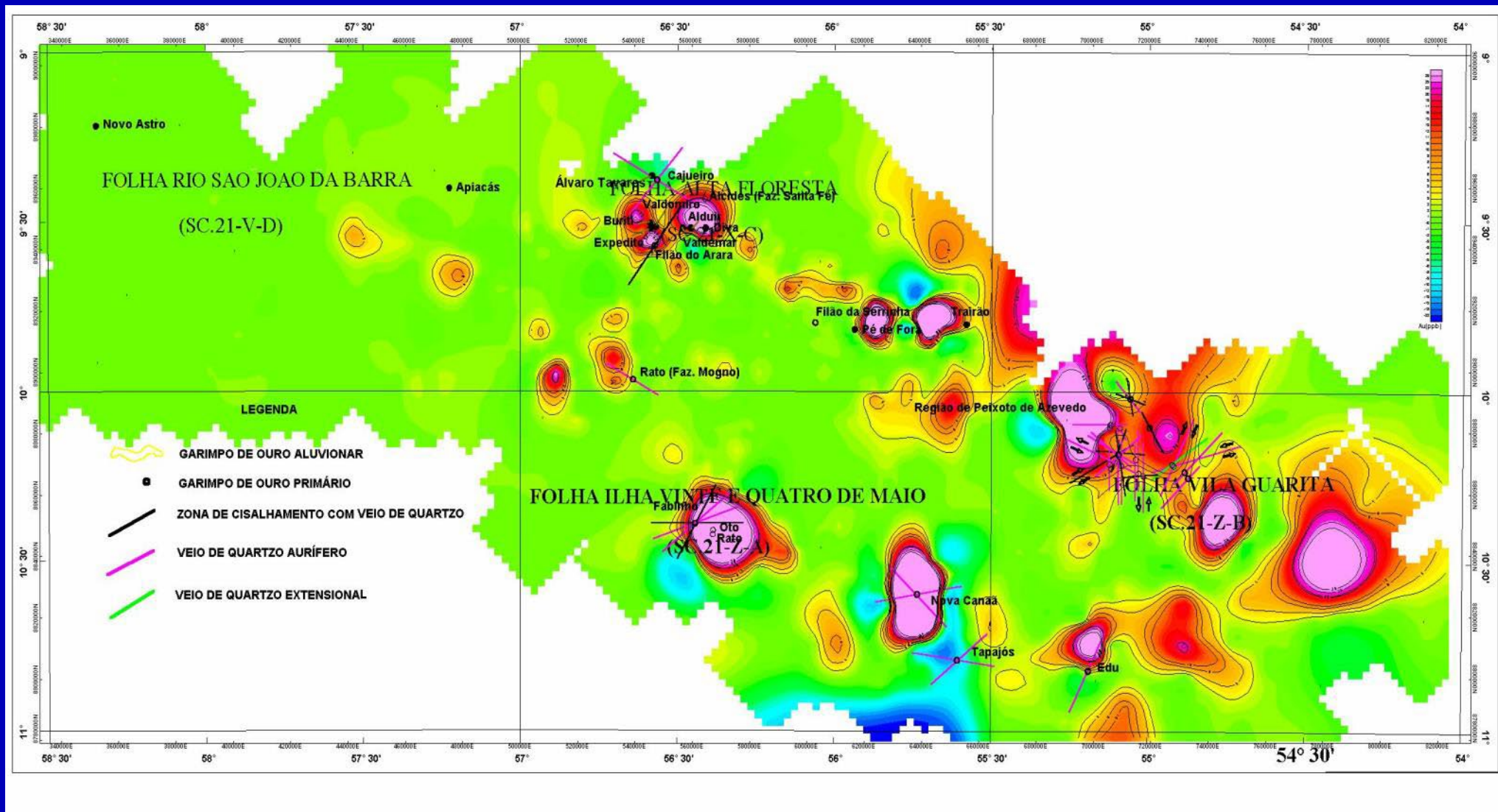


MAPEAMENTO DE PLÚTONS DE GRANITÓIDES

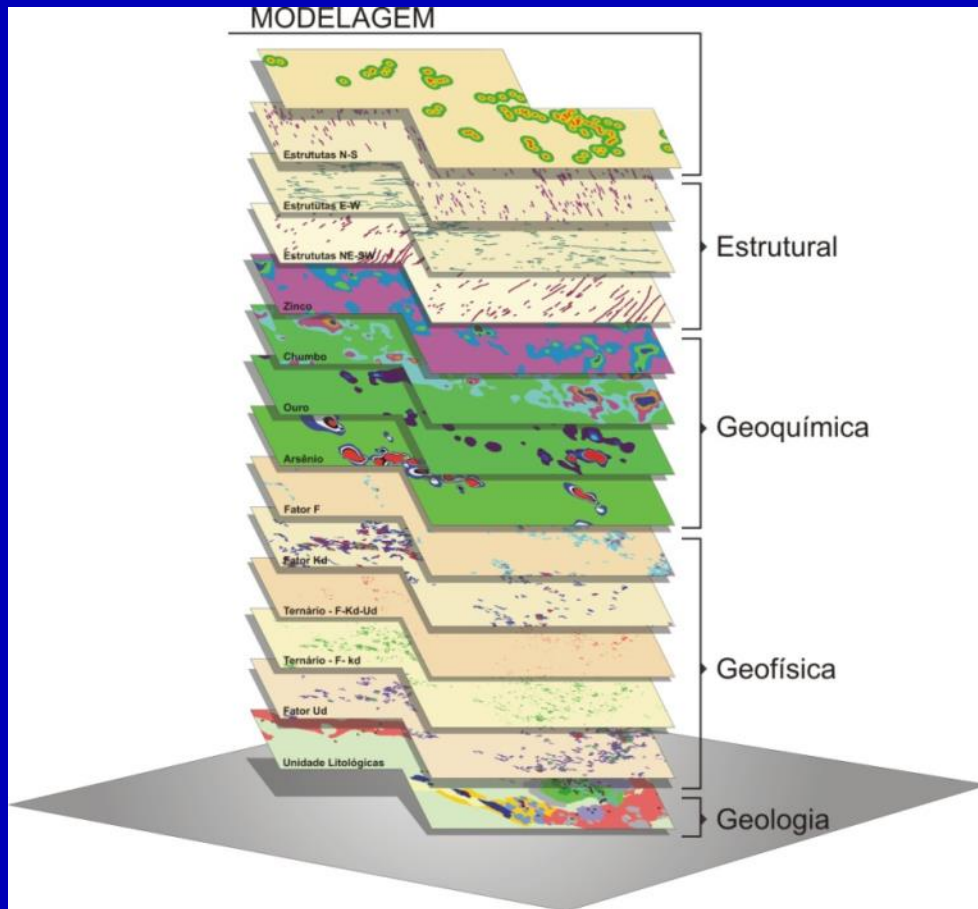


GEOQUÍMICA

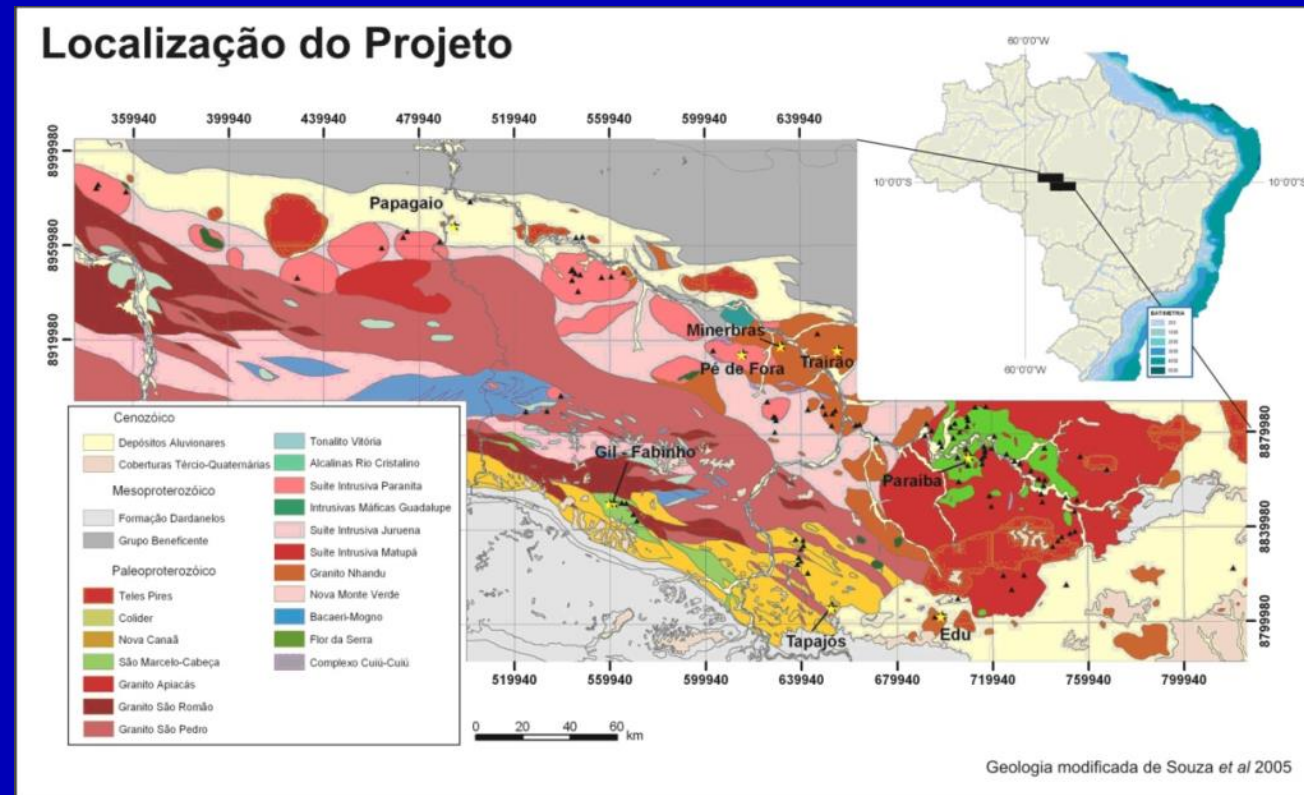
Mapa de Distribuição do Au Sedimentos de Corrente



Montagem do SIG Geológico



Integração de Dados i



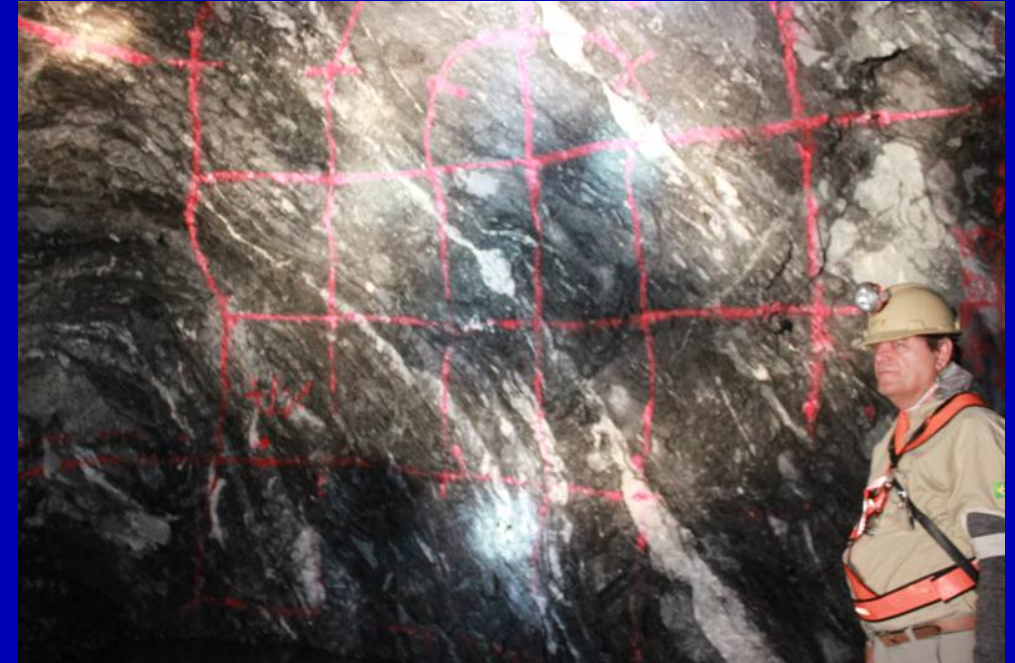
Mapa Geológico

TRABALHO EM MINA A CÉU ABERTO



Sondagem

Trabalho em mina subterrânea



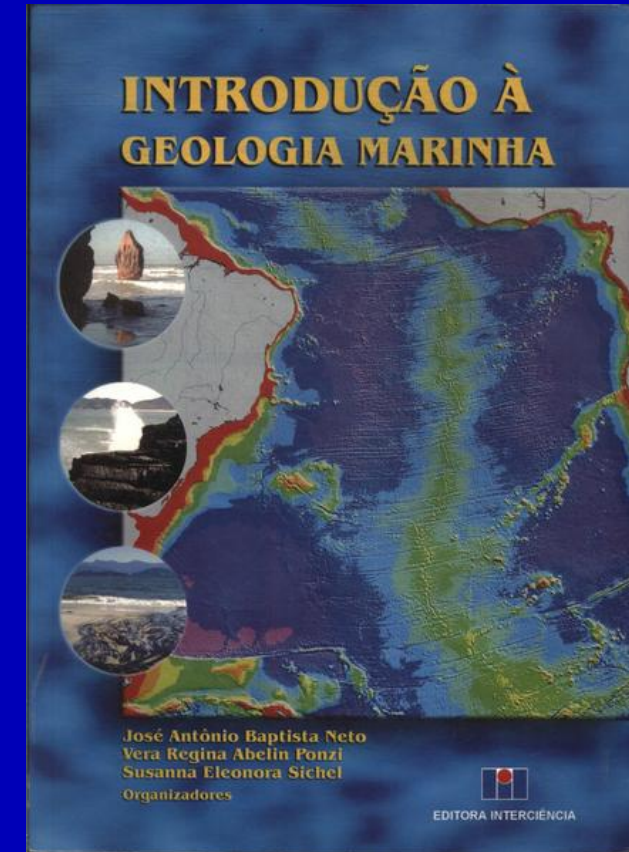
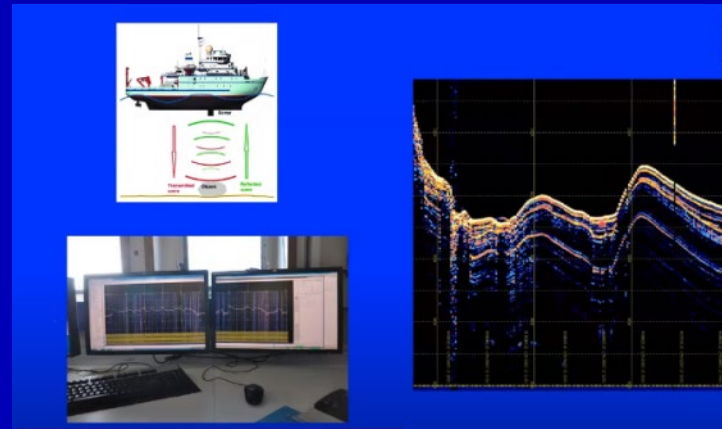
Áreas de atuação do geólogo



Geologia do Petróleo



Geologia Marinha



Áreas de atuação do geólogo

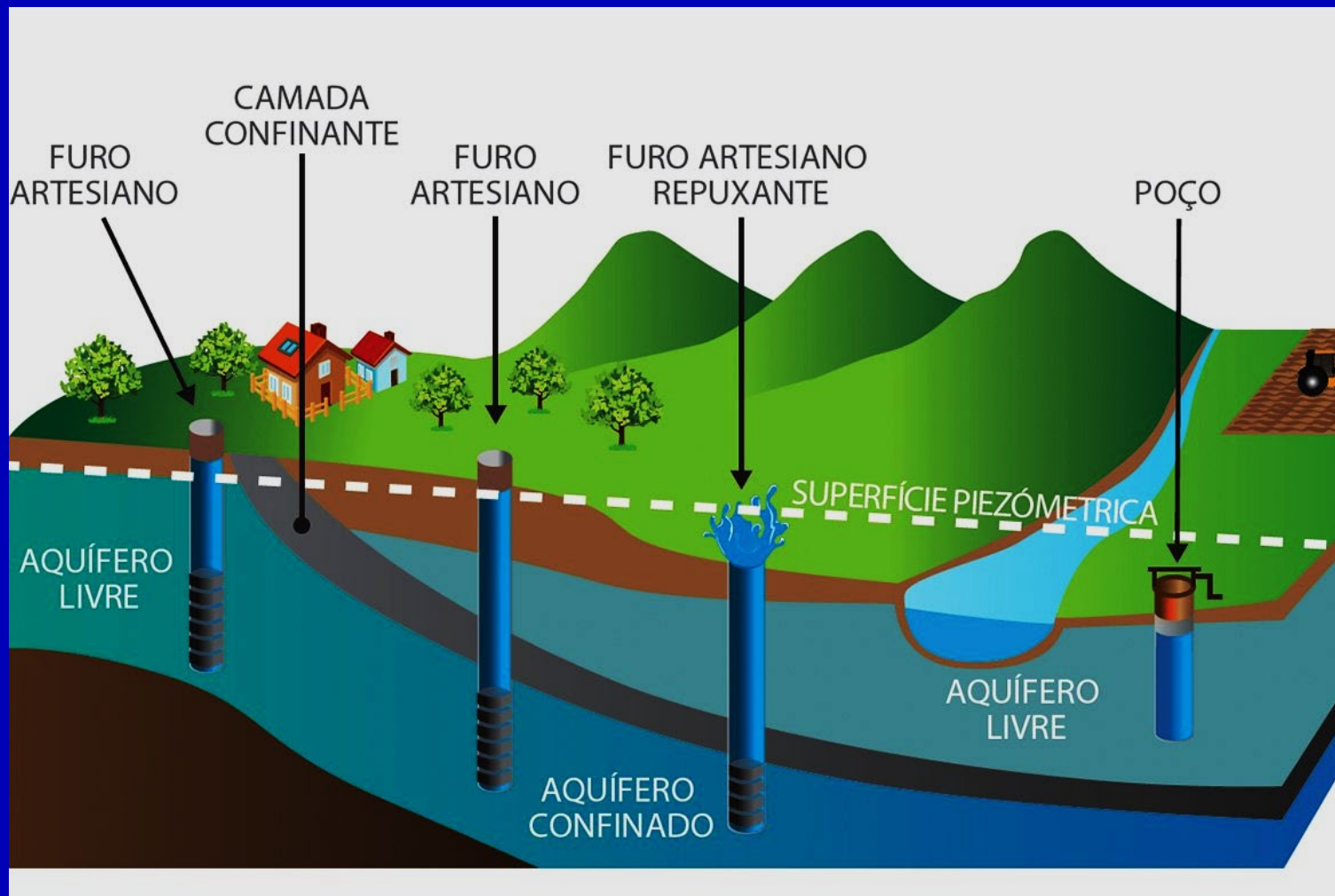


GEMOLOGIA



Áreas de atuação do geólogo

HIDROGEOLOGIA



mais firme, trecho que normalmente não é revestido quando se trata de rocha resistente.

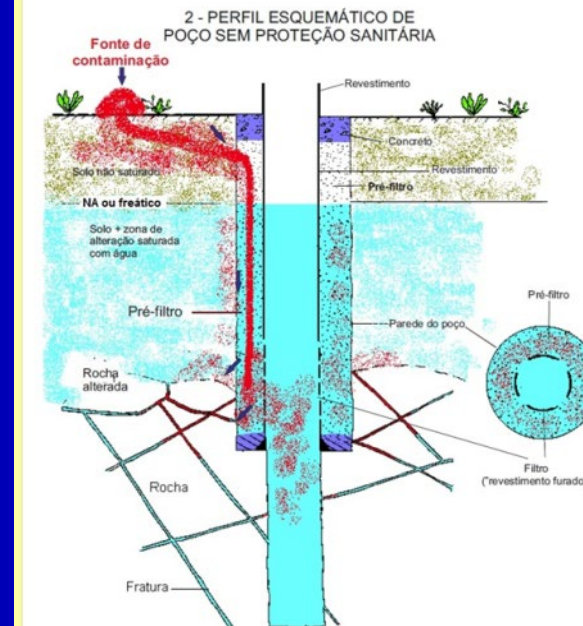


Figura 2- Ilustração esquemática de um poço revestido, sem proteção sanitária. O espaço entre a parede externa do revestimento e a parede do poço é preenchido com material altamente permeável (cascalho, brita ou o pré filtro). Quando o poço é bombeado o nível d'água baixa no material permeável, induzindo o fluxo de água contaminada para baixo.

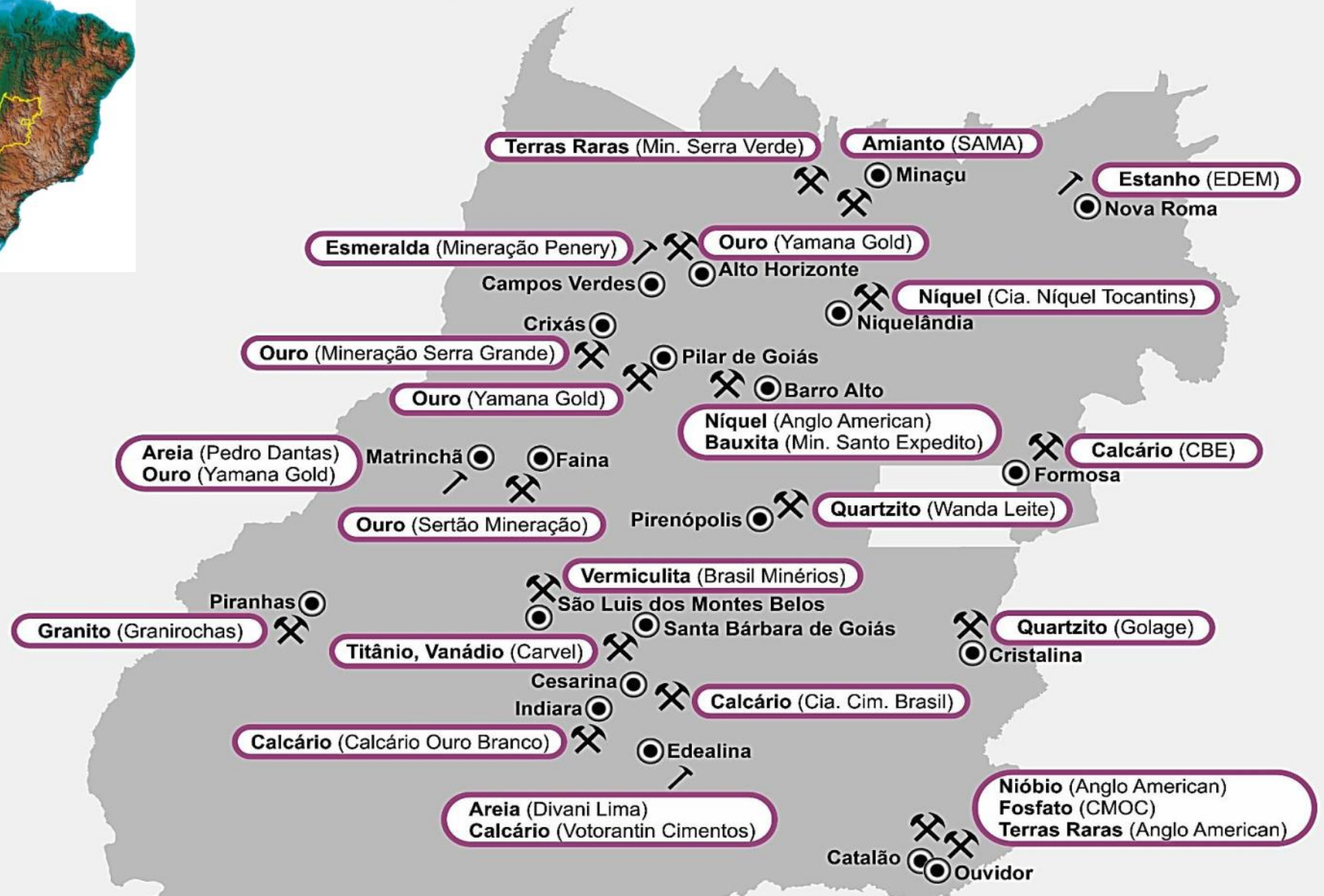
Áreas de atuação do geólogo



Geotecnia



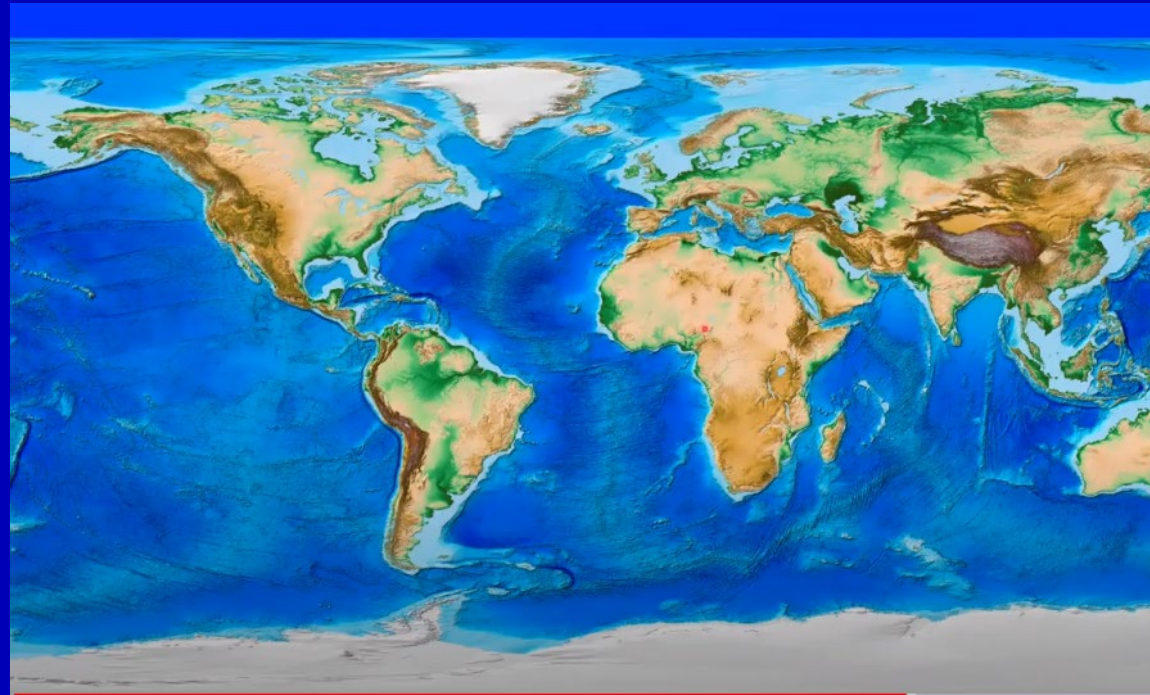
RECURSOS MINERAIS DE GOIÁS



3º estado em produção mineral do Brasil

Fonte CEFEM_DNPM

O geólogo estuda a terra para melhor atender as demandas da sociedade



**Associação dos
Geólogos de Goiás**

Parabéns pelo Dia do Geólogo

30 de maio

